

2 Après deux ans d'existence, le Parc bleu de l'Eurométropole a bien évolué. Il réunit ainsi 5 440 km de cours d'eau dont 300 km de voies navigables à travers la WaPi.



VOS FRÉQUENCES

**Comines > 91.7 Charleroi > 101.4
Mons > 107.2 La Louvière > 95.6
Tournai > 106.5**

WALLONIE PICARDE

SOCIÉTÉ



» L'occasion de découvrir, notamment, le canal Bossuît-Courtrai qui relie l'Escaut à la Lys. © DR

L'évolution du Parc bleu VOUS CONCERNE

► Les Blue Walks ont dernièrement vu le jour dans le cadre du Parc bleu.

► Après deux ans d'existence, le Parc bleu de l'Eurométropole a bien évolué. Il réunit ainsi 5 440 km de cours d'eau dont 300 km de voies navigables à travers la Wallonie picarde, Courtrai et la Métropole lilloise. Il résulte ainsi de la volonté de créer un espace transfrontalier continu entre les habitants, l'eau et la nature.

Depuis son lancement, le projet a bien évolué! Si de multiples réalisations ont déjà vu le jour suite à des travaux participatifs auxquels chercheurs, associations, écoles et habitants de son territoire ont pris part, le Parc bleu a encore pris de l'ampleur en 2019 avec, notamment, un site web qui cartographie les projets menés par les partenai-

res se situant dans l'Eurométropole. On peut encore citer des actions concrètes comme les Blue Walks, des balades guidées transfrontalières gratuites.

CES DERNIÈRES ONT justement été lancées il y a quelques jours. "Elles permettent de découvrir le territoire à travers le patrimoine, l'agriculture, la nature, la gourmandise, etc.", nous détaille-t-on auprès de l'Eurométropole. Jusqu'en septembre prochain, ces différentes balades vont traverser le territoire de l'Eurométropole. Dans notre région, on pourra retrouver la balade Léaucourt et

ses marais à Pecq le 26 mai ou encore à Warneton le 23 juin pour la Lys: une histoire qui évolue.

D'autres balades à vélo à travers tout le territoire ont encore été listées dans un guide complet, intitulé sobrement le Parc bleu de l'Eurométropole.

Le déploiement du Parc bleu et son évolution vous appartiennent également. En effet, chacun à son niveau, associations, collectivités, communes, entreprises, citoyens, etc., peut proposer son ou ses projets. Ces derniers peuvent être communiqués via la plateforme www.partnerships.eurometropolis.eu. Tous seront évidemment analysés et les plus intéressants pourront être développés grâce à différents partenaires. "Les projets ne doivent pas forcément être liés à l'eau", conclut-on du côté de l'Eurométropole.

Mickaël Delfosse

"Les projets ne doivent pas forcément être liés à l'eau."

13 Blue Walks dénombre treize balades à travers toute l'Eurométropole et à réaliser à pied, à vélo ou en bateau!

EN SAVOIR PLUS

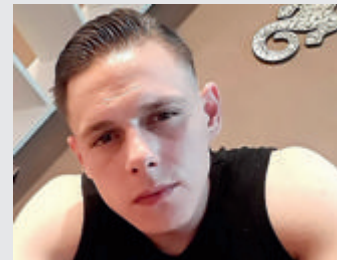
Blue Walks Les places pour ces balades étant limitées, il est conseillé de s'inscrire gratuitement. Plus d'info sur www.parcbleu.eu.

EN BREF

MONS > ACCIDENT

Un jeune Tournaisien décède après une chute sur un chantier

Ce mercredi après-midi, Kyllian Bourgeois, un jeune Tournaisien âgé de 26 ans, a fait une chute mortelle sur un chantier dans la région de Mons. Il semblerait qu'il soit tombé du toit sur lequel il officiait pour une société de pose de cellules photovoltaïques. Sa chute lui a été fatale. Les raisons de celles-ci n'ont pas encore été déterminées. L'enquête devra définir si un défaut, quel qu'il soit, est à l'origine de l'accident ou non.



F.V. » Kyllian Bourgeois.

ISIÈRES > ACCIDENT

Le motard était coach à Meslin

Mardi soir, le Rebaisien Andy Quairière trouvait la mort sur la route de Lesinnes. Alors qu'il circulait à moto, il a soudain perdu le contrôle de son deux-roues, a été projeté au sol avant de heurter une remorque stationnée le long de la voie publique. Le choc n'avait laissé aucune chance au motard. Celui-ci était bien connu dans la région, puisqu'il était l'entraîneur de l'équipe U15 au club de football de Meslin Grand-Maraais.

FROYENNES > VOL

Ils refusent d'ouvrir leur sac

Une plainte a été déposée auprès de la zone de police du Tournaisien, après que deux personnes ont refusé d'ouvrir leur sac à la caisse du magasin Delcambe, implanté dans le zoning de Froyennes. Les faits se sont déroulés mercredi en fin d'après-midi. Selon le rapport de la police, ces deux clients se seraient montrés violents, voir menaçants.

ATH > VOL

Vol à La Taperia

Un vol a été commis au sein de l'établissement La Taperia, situé sur la Grand-Place, dans la nuit de mardi à mercredi. Les auteurs se sont introduits par une porte latérale et ont emporté la caisse du café ainsi que plusieurs bouteilles d'alcool.

MOUSCRON > VOLS

Pour du matériel de sport nautique

Un habitant de la rue des Fabricants s'est aperçu qu'on lui avait volé du matériel de sport nautique au cours de ces dernières semaines. Celui-ci était entreposé dans la cave de son habitation. Une plainte a été déposée auprès des services de police.

DOTTIGNIES > CIRCULATION

Des interdictions de stationner et de circuler

La course cycliste *Le Grand Prix du 1^{er} mai*, organisée le 1^{er} mai prochain, aura des répercussions sur la mobilité dans les rues de Dottignies. Ce jour-là, le stationnement sera interdit de 9h à 18h30 sur un tronçon de la rue de Saint-Léger, ainsi que de 13h à 17h30 dans les rues Pastorale, Julien Mullie, de l'Yser, du Sarpe, de la Haverie, de la Cabocherie, Couturelle et Arthur Roelandts. "Durant toute la durée de la course, la circulation sera interdite dans le sens contraire de la course sur tout le parcours", précise également la Ville de Mouscron dans un communiqué. L'interdiction de circuler s'appliquera aussi 30 minutes avant le départ de la course dans une partie de la rue de Saint-Léger, en direction de la ligne de départ, ainsi que "sur l'itinéraire entre les véhicules drapeau rouge et drapeau vert". Enfin, le sens unique de la rue Pastorale sera inversé entre 14h et 17h40.

F.V.