

POUR QUOI

IMPLIQUER LA MEL DANS LA COOPÉRATION TRANSFRONTALIÈRE FRANCO-BELGE ?

ELU.E.S, VOUS IMPLIQUER DANS UN ÉCHANGE AVEC VOS VOISINS BELGES ?

EUROMÉTROPOLE
EUROMETROPOL
LILLE • KORTRIJK • TOURNAI



L'EAU N'A PAS DE FRONTIÈRE

Avec le PARC BLEU, l'Eurométropole accompagne la valorisation de l'eau sous toutes ses formes et sous toutes ses potentialités pour la société (économie, vie, environnement, santé)

www.parcbleu.fr

- Un guide des itinéraires vélos MEL > WALLONIE PICARDE > FLANDRE le long des cours d'eau.
- La valorisation par des balisages classique et original (design spécifique dans le cadre de Lille Métropole capitale du design 2020) d'un circuit transfrontalier spécifique de 90km, le Carré Bleu.
- Une carte touristique du Carré Bleu avec 24 points d'intérêt. [Disponible ici](#).
- Le soutien aux actions citoyennes transfrontalières sous forme de partenariats. partnerships.eurometropolis.eu
- Des balades transfrontalières, guidées en français et néerlandais (juillet- septembre 2020) et gratuites pour tous les Eurométropolitains : les [Blue walks](#).
- Des réflexions sur l'eau, sa qualité, son utilisation et des aménagements possibles.
- Une réflexion à débiter sur la connexion vélo loisirs et vélo du quotidien.



L'AIR N'A PAS DE FRONTIÈRE

- L'Eurométropole a décidé de travailler depuis le 29 mars 2019 au rassemblement des forces vives en faveur de l'amélioration de la qualité de l'air. [Voir la délibération](#)
- Une séquence transfrontalière de la qualité de l'air sera organisée le 16 septembre prochain pour faire converger les ambitions, se coordonner et agir de façon transfrontalière.



LA FRONTIÈRE N'EST PAS UNE VOIE SANS ISSUE

- L'Eurométropole travaille en faveur d'une meilleure mobilité transfrontalière et durable
 - > Car seulement deux liaisons transfrontalières ferroviaires, une seule liaison bus MWR transfrontalière (Mouscron-Wattrelos-Roubaix), une incursion limitée de la citadine d'Halluin à Menin, des problématiques de billettiques, de fréquence, de hiatus le long de la frontière, ...
 - > Et un projet de la MEL pour un tramway transfrontalier (Roubaix-Herseaux (Mouscron)).
- Favoriser la mobilité transfrontalière, c'est aussi donner une chance supplémentaire aux entreprises de trouver leurs salariés... et aux chercheurs d'emploi d'en trouver.
- Le [5 décembre 2019](#), l'Assemblée de l'Eurométropole a décidé de l'organisation d'une gouvernance transfrontalière adaptée pour des projets cohérents pour le territoire transfrontalier. 2020 est consacrée à l'organisation de cette gouvernance transfrontalière pour une mobilité durable.



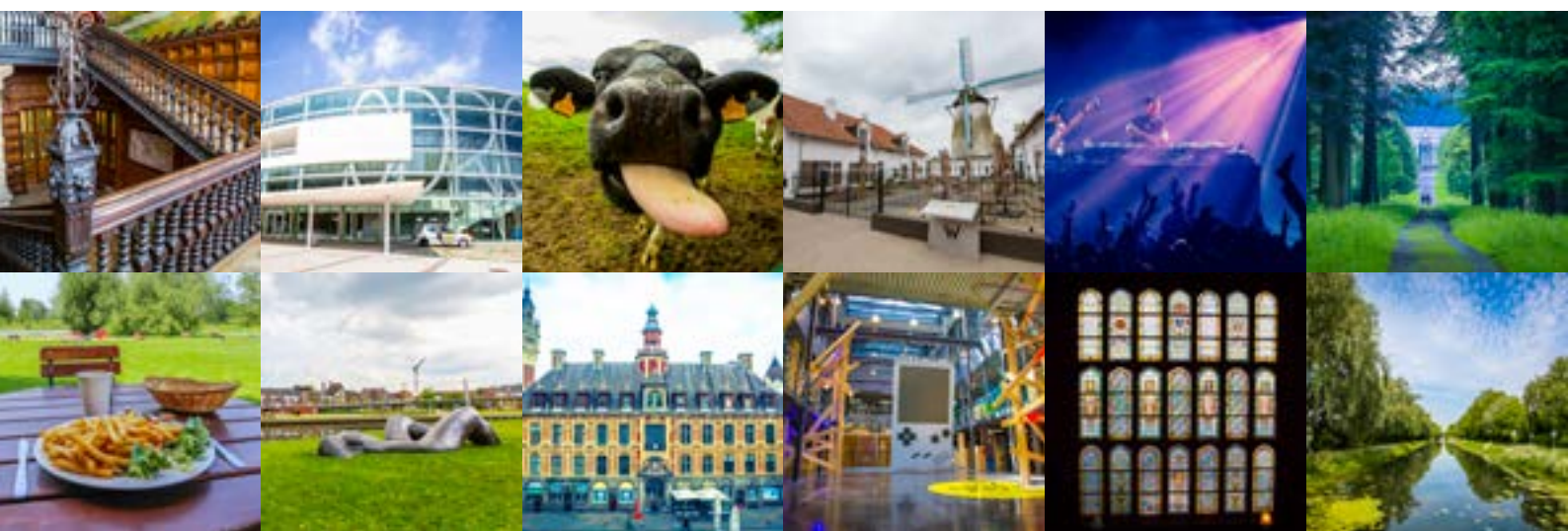
DES DISPOSITIFS QUI FACILITENT LA VIE QUOTIDIENNE DES FRONTALIERS EXISTENT

- L'Eurométropole les valorise dans ses activités et sur son site web www.eurometropolis.eu. N'hésitez pas à partager vos initiatives transfrontalières via l'Eurométropole !
- Pendant toute la période du confinement/déconfinement liée à la Covid19, l'Agence de l'Eurométropole a lu, digéré et **retranscrit lisiblement les consignes** et informations des deux pays. **Voir ici tout ce qui a été produit**. Elle contribue au Comité franco-belge des Etats en vue d'améliorer les relations transfrontalières.



L'EUROPE DE PROXIMITÉ FAIT SENS AU SEIN DU TERRITOIRE TRANSFRONTALIER & DANS UNE METROPOLE EUROPEENNE

- L'Eurométropole sensibilise les citoyens à l'Europe, à son rôle, son fonctionnement. Elle créera, avec les volontaires, l'Espace citoyen de l'Europe en janvier 2021. Après une série de **trois consultations citoyennes transfrontalières** (Octobre 2018 – décembre 2019), l'Eurométropole met en place les conditions nécessaires pour rapprocher la nébuleuse européenne et le citoyen. Préparatifs en cours et pendant tout le second semestre 2020.
- L'Eurométropole rapproche les Maires et les Bourgmestres le long de la frontière pour se connaître, échanger, mutualiser, coopérer, ... les Rencontres de concertation de proximité sont faites pour vous, que votre commune soit collée ou non à la frontière !



LE NUMÉRIQUE EST UN LANGAGE COMMUN

- L'Eurométropole a initié la création du réseau **DIGITAL EUROMETROPOLIS** entre les trois principaux incubateurs du territoire (Euratechnologies à Lille, Hangar K à Kortrijk, Campus numérique à Tournai) avant de pouvoir élargir le cercle aux autres acteurs numérique du territoire : valorisation à l'international du potentiel transfrontalier, échanges de bonnes pratiques, partage du marché franco-belge, ...



LA FRONTIÈRE N'EXISTE PAS POUR LES CITOYENS

- A l'Eurométropole, on le sait déjà, mais la période de confinement / déconfinement a mis d'autant plus en exergue la réelle richesse ordinaire de la vie des frontaliers français et belges : la fermeture physique de la frontière a révélé les manques générés dans les échanges ... affectifs, alimentaires, économiques, médicaux, sociétaux, touristiques, ...
- La vie transfrontalière est dense !

COMMENT POUVEZ-VOUS FAIRE ?

- **En actant et en prenant en compte le FAIT FRONTALIER dans les politiques publiques** ... de votre commune et celles de la MEL : plus d'un tiers des Européens vivent dans des zones frontalières souvent délaissées. Agir en transfrontalier n'est pas une démarche supplémentaire mais une dynamique win-win d'intelligence collective à intégrer dans vos pratiques quotidiennes.
- **En participant aux travaux de l'Eurométropole Lille-Kortrijk-Tournai pour :**
 - > Apporter vos problématiques, débattre sans tabou,
 - > Vous enrichir des expériences voisines
 - > Comprendre comment fonctionne, peut fonctionner « le transfrontalier »
 - > Mutualiser des moyens, Coopérer à des projets de proximité qui donne sens à ce carrefour transfrontalier
 - > Trouver des solutions communes
 - > Mieux servir vos citoyens



L'AGENCE DE L'EUROMÉTROPOLE

Doorniksestraat 63, Kortrijk (Courtrai) BELGIQUE

Le siège social de l'Eurométropole est à Lille dans les locaux de la MEL depuis sa création. Un espace accueille aussi spécifiquement la Société civile organisée (le FORUM) à Tournai.

SUJETS

Digital - acteurs du numérique
Emploi et formation / enseignement supérieur / alternance transfrontalière
Apprentissages des langues
Environnement, eau, énergie, air
Participation citoyenne
Mobilité en local et vers l'Europe



personnes
à Kortrijk

Notre rôle

facilitateurs, médiateurs, coordinateurs,
accélérateurs de prise de conscience

'TISSONS
DES LIENS,
CRÉONS
DES PONTS'

CONTACT Loïc DELHUVENNE – loic.delhuvanne@eurometropolis.eu - +32 474 90 93 91

C'EST QUOI L'EUROMÉTROPOLE LILLE-KORTRIJK-TOURNAI ?

2.1

millions d'habitants

253 à 1785

hab. / km²
Densité de population variable

3550

km²

84

km de frontière commune

157

communes
Cartes & liste ICI

23

communes directement
frontalières dont 17 de la MEL

1/3

des Européens habitent dans
une zone frontalière

1^{er}

GECT installé en Europe
depuis 2008

L'Eurométropole : le lien entre local & Europe

La frontière est une opportunité

Valeurs d'ouverture, de co-construction & d'innovation
Travail constant avec la Société Civile & les citoyens
Créations d'espaces entre citoyens & Europe

14

membres fondateurs

4

niveaux de gouvernance :
Etats, Régions, Départements /
provinces, intercommunales

Assemblée

84

élus

Bureau

32

élus

Présidence

4

élus

FORUM
(Société Civile)

80

bénévoles

